

FULL HD 340FPS 초고속 비디오 카메라

MACH-F340



→ 제품특징

- 기존 고가의 수입 제품 대비 저렴한 가격으로 구축 가능
- 2/3" 2메가픽셀 씨모시스 CMOS 이미지 센서
- 센서에서 지원하는 글로벌 셔터로 고속촬영 가능
- Full HD 해상도(1920x1080p)에서 최대 340fps까지 캡처 가능
- 다양한 해상도 및 프레임 변경 가능
- 고화질 이미지와 신속한 영상 캡처 및 전송
- 실시간 영상 : 1920x1080p / 25~60fps
- 녹화영상의 즉각 재생을 위하여 DDR3 8GB 메모리 내장
- H.264 코덱으로 압축한 영상을 T-플래시에 저장
- 마이크로 SDHC (T-플래시) 지원
(최대 32GB / 약 160회(약 4시간)의 파일 저장 가능)
- 1회 녹화시간 최대 8초 (8초 녹화시 용량 : 약 200MB)
- 기본 AVI 영상파일로 저장
- HDMI, HD-SDI, CVBS 동시 출력
- 59.94i 방송용 신호 지원
- 호스트 링크를 통하여 RAW 원본 데이터 전송 가능
(RAW 데이터 : 베이어 데이터로 센서에서 나오는 ISP 처리를 하지 않은 원본 영상 데이터)
- 젠록 (Genlock) 외부 동기 입력/출력 지원
(두대의 카메라 동기를 맞추어 동작시키는 기능, 3D 카메라에 필요)
- WDR 광역 역광 보정
- C/CS 마운트 렌즈 (기본 렌즈 : C 마운트, 11.5~69.0mm, 2/3")
- 사용자 메뉴 설정 기능 (OSD)
- 유선/무선 리모컨, 12V 어댑터 기본 포함

→ 구성품



→ 부속품 (선택 사양)



→ 후면



→ 활용분야

연구소, 국방 (군사 및 탄도 테스트), 교육자료, 스포츠 분석, 산업분야, 교통, 자동차 충돌 테스트, 영화, 마케팅 및 광고, 기타



자세 교정



결과 판정



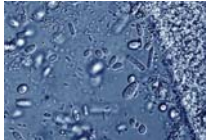
스포츠 분석



자동차 충돌 테스트



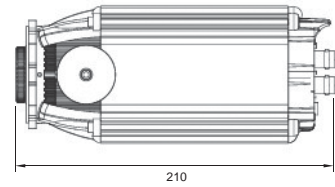
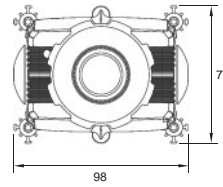
품질 관리



미생물 연구

→ 외관도

단위 : mm



→ 주요사양

MACH-F340

촬영 소자	2/3" 2메가픽셀 씨모스 CMOS 이미지 센서
총 화소수	2048(H) x 1088(V) / 2,228,224 (pixels)
유효 화소수	1920(H) x 1080(V) / 2,073,600 (pixels)
주사 방식	프로그래시브 / 외부 : GENLOCK
동기 방식	내부 동기
해상도	1920x1080p (25/29.97/30/50/59.94/60fps)
실시간 영상 & 재생 해상도	1920x1080p (25/29.97/30/50/59.94/60fps)
영상 출력	HD-SDI, HDMI, CVBS (NTSC, PAL)
최저조도	5.56V / Lux.s (with Micro Lenses @ 550nm)
렌즈	C/CS 마운트 렌즈 기본 렌즈 사양 : C 마운트, 11.5~69.0mm, 2/3" (F 마운트 렌즈 사용시, F 마운트용 컨버터링 별도 구매)
IRIS	DC-IRIS, 비디오 타입
노출	글로벌 셔터
역동 범위	60dB
저장 메모리	내장 DDR3 8GB (최대 2048x1088 : 340fps, 약 8초)
외장 메모리	마이크로 SDHC (T-플래시) / 최대 32GB 지원
캡처 속도	1920x1080p : 340fps / 1920x720p : 520fps / 1920x480p : 745fps / 1920x240p : 1430fps / 1920x120p : 2650fps
이미지 압축	H.264 (최대 1920x1080p : 30fps)
전력	1920x1080p (25/29.97/30/50/59.94/60fps) 지원 / 1080i, 720p 미지원
외부 동기 입력	슬레이브 모드 : 3단계 동기 입력 (1.0Vp-p, 75Ω)
외부 동기 출력	마스터 모드 : 3단계 동기 출력 (1.0Vp-p, 75Ω)
디스플레이 출력 포트	1 HDMI, 1HD-SDI, 1 CVBS (멀티 케이블 포함)
호스트 인터페이스	최대 12Gbps (3Gbps x 4Lane) 호스트 인터페이스 채널
시리얼 제어 소프트웨어	지원
연속 녹화	미지원 (추후 예정 : 지원)
제어 인터페이스	녹화/재생 트리거 & OSD 버튼, 외부 트리거 인터페이스 지원
입출력 인터페이스	1 RS-232, 1 트리거 입력, 2 적외선 리모컨
시리얼 포트	RS-232
OSD	지원
전원	DC +7~16V, 1520 (선택 사양 : DC +7~25V)
소비 전력	DC 12V, 3A, 36W
크기	98(W) x 77(H) x 210(D)mm
무게	1.4kg

■ 표기된 이미지나 사양은 제품성능 개선을 위하여 예고없이 변경될 수 있습니다.